

Weinverschlüsse

Ökobilanz

Bereits seit der Antike wird Kork zum Verschließen von Gefäßen genutzt. Mit der Erfindung dicht verschlossener Glasflaschen im 17. Jahrhundert erhielt die Korkstopfenindustrie einen erheblichen Aufschwung. Bis heute erfreut sich der nachhaltige und umweltfreundliche Naturkorken großer Beliebtheit.



Treibhausgas-Emission
Gramm Kohlenstoff per 1000
Verschlüsse

5 g

Nicht-erneuerbarer
Energieverbrauch
Megajoule per 1000 Verschlüsse

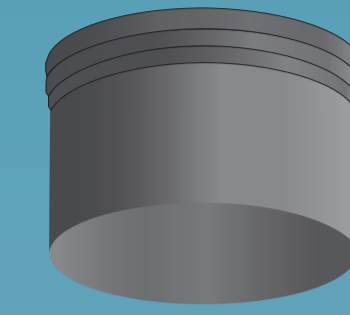
100 MJ

Gesamtproduktion an
Abfallstoffen
Kilogramm per 1000 Ver-
schlüsse

3.7 kg

Wasserverbrauch
Kubikmeter per 1000
Verschlüsse

25 m³



Treibhausgas-Emission
Gramm Kohlenstoff per 1000
Verschlüsse

37 g

Nicht-erneuerbarer
Energieverbrauch
Megajoule per 1000 Verschlüsse

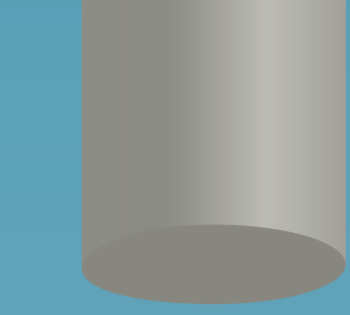
425 MJ

Gesamtproduktion an
Abfallstoffen
Kilogramm per 1000 Ver-
schlüsse

8.2 kg

Wasserverbrauch
Kubikmeter per 1000
Verschlüsse

14 m³



Treibhausgas-Emission
Gramm Kohlenstoff per 1000
Verschlüsse

16 g

Nicht-erneuerbarer
Energieverbrauch
Megajoule per 1000 Verschlüsse

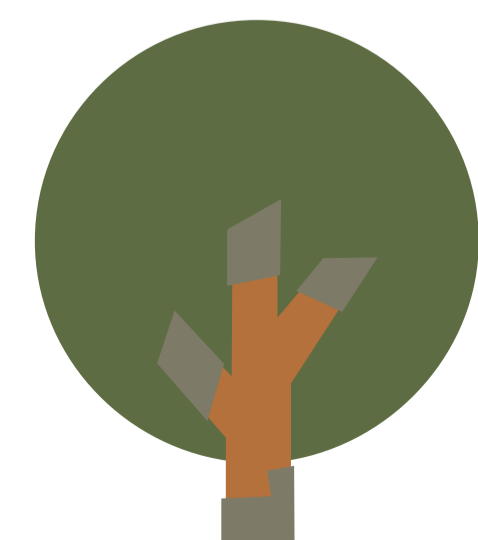
625 MJ

Gesamtproduktion an
Abfallstoffen
Kilogramm per 1000 Ver-
schlüsse

5.8 kg

Wasserverbrauch
Kubikmeter per 1000
Verschlüsse

41 m³



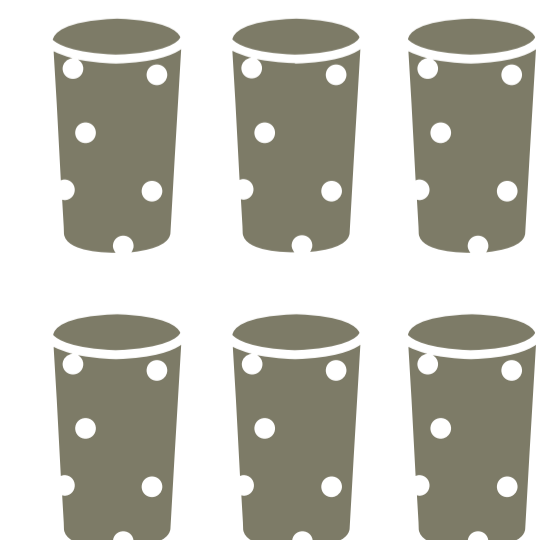
Ernten



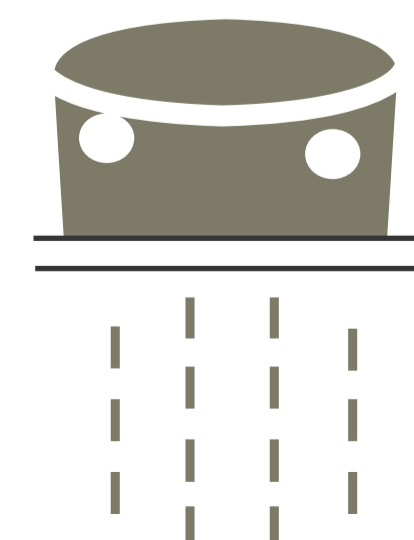
Verschließen



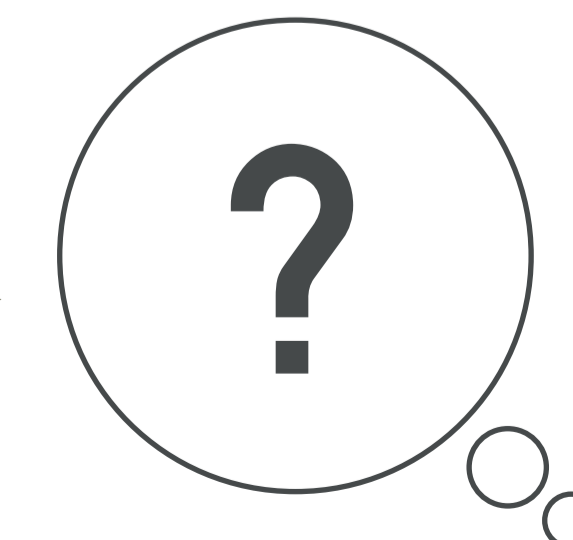
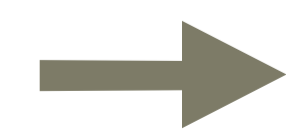
Trinken



Recyceln



Mahlen



Erfinden