

# Platons Universum

Entstehungsmythos und Ideenlehre



Vor Beginn aller Zeiten



Beginn: Erscheinen



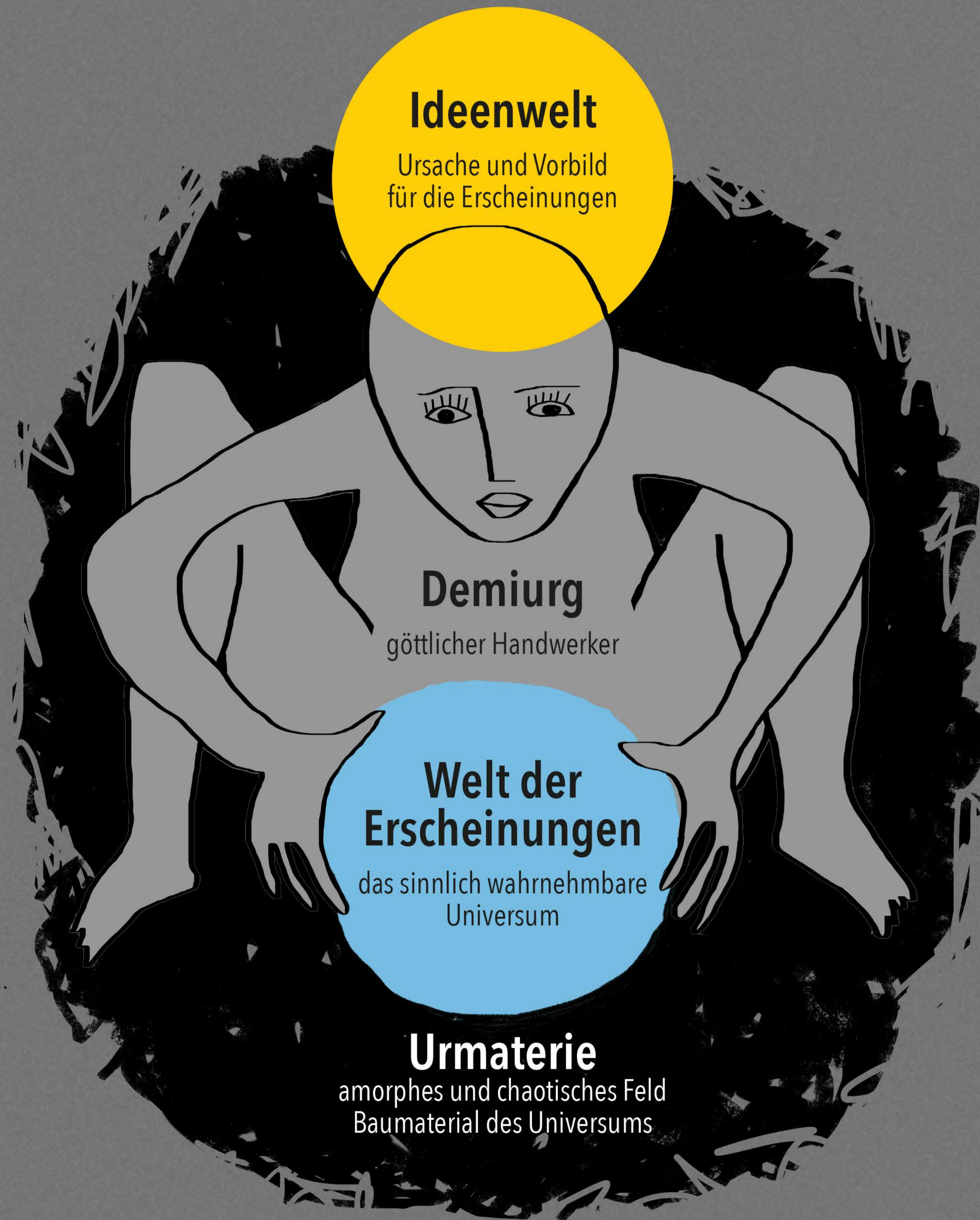
Erkennen des Urbildes



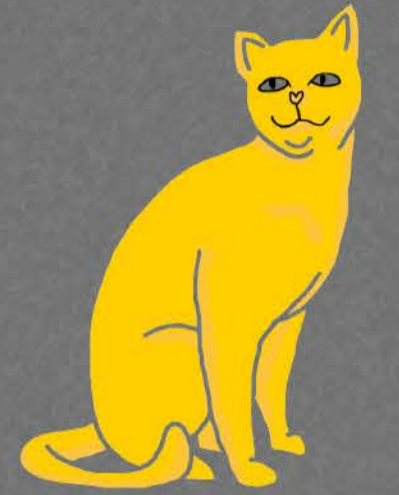
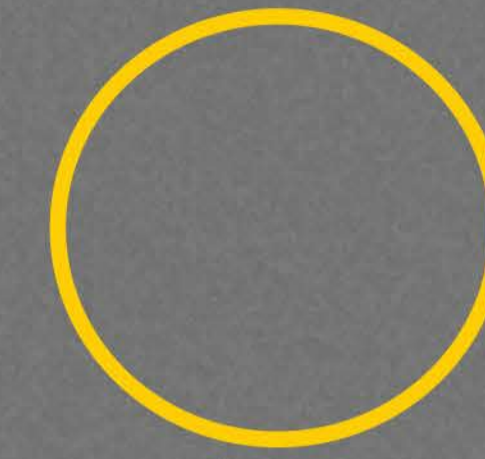
Nutzen der Urmaterie für...



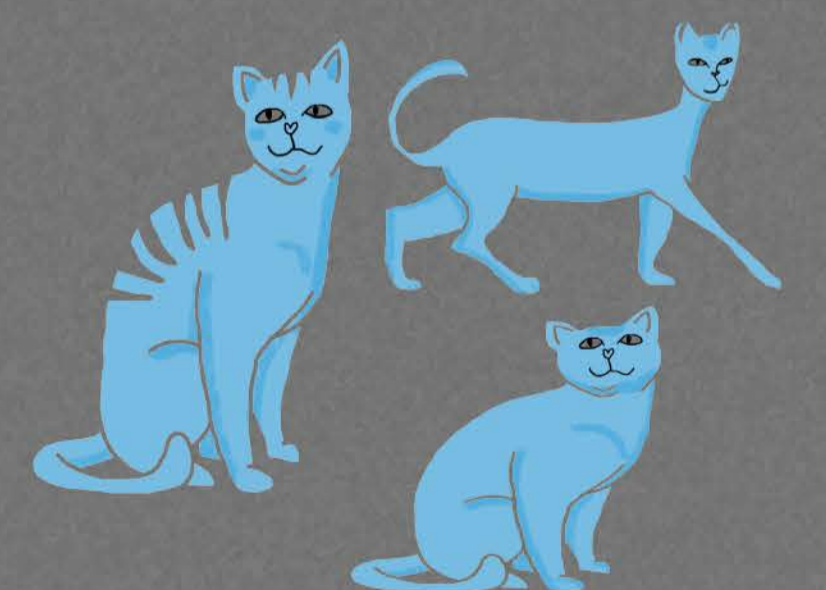
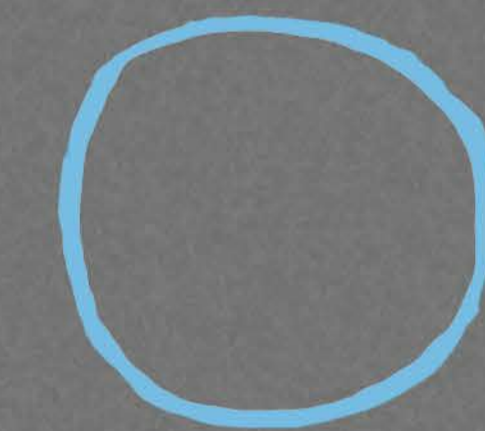
...die Formung des Universums



**URBILD**



**ABBILD**



**WIRKLICHKEITSBEZIEHUNG:**  
Die Ideenwelt ist die eigentliche Wirklichkeit. Sie ist keine bloße Vorstellung, sondern objektive metaphysische Realität. Die Welt der Erscheinungen ist lediglich ein Abbild dessen.

**PERFEKTION:**  
Da die Objekte in der sinnlich erfahrbaren Welt nur Abbilder sind, reichen sie in ihrer Perfektion nie an die zugrundeliegende Idee heran. Kein Kreis unserer Welt entspricht absolut der Definition des Kreises.

**ERKENNBARKEIT:**  
Die Idee der Katze ermöglicht erst die Erkennbarkeit der Katzen in unserer Welt. Obwohl jede Katze anders aussieht, sind sie für uns durch die Existenz der Idee Katze als solche erkennbar.