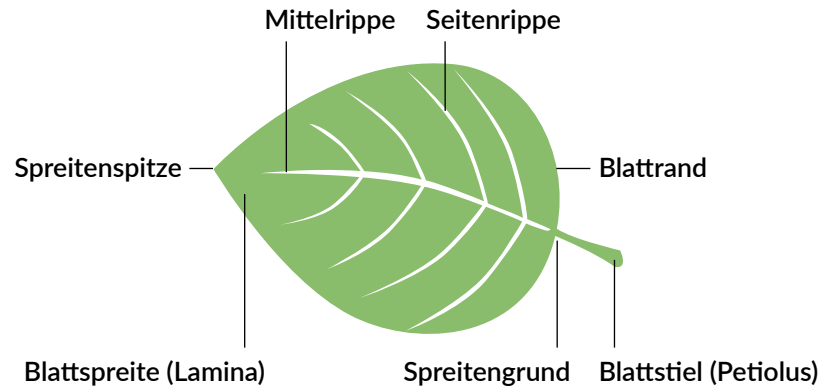


# Das Laubblatt

Das Blatt ist neben der Sprossachse und der Wurzel eines der drei Grundorgane der höheren Pflanzen und wird als Organtyp *Phyllom* genannt.



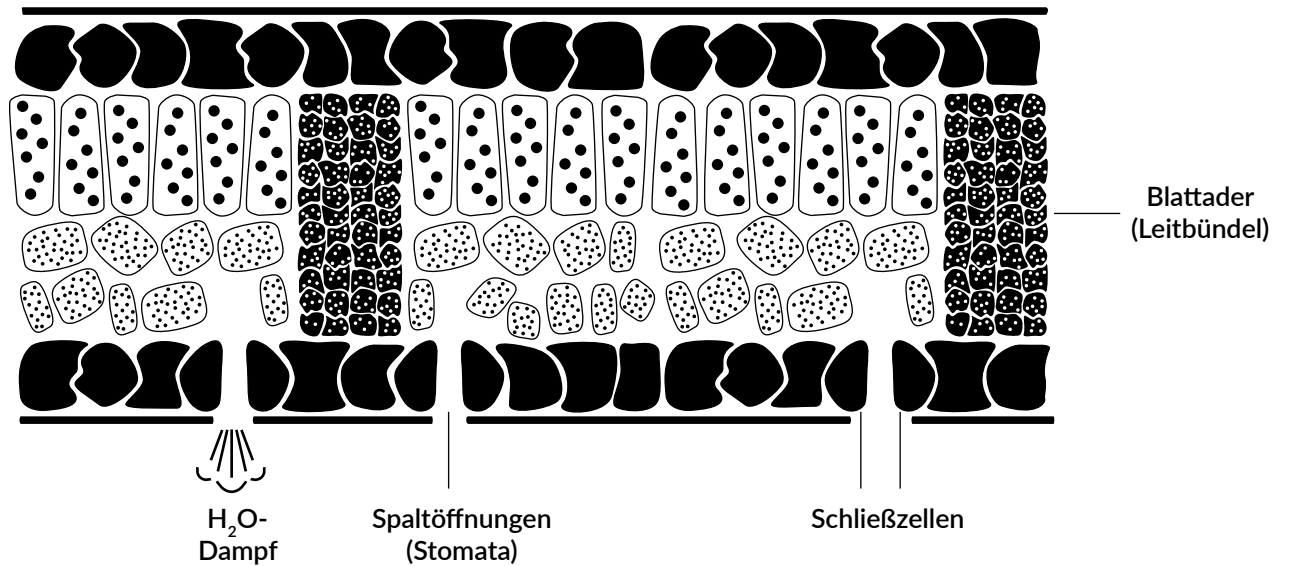
Cuticula (Wachsschicht)

Epidermis (primäres Abschlussgewebe)  
Oberhaut

Palisadenzellen

Schwammgewebe

Epidermis (primäres Abschlussgewebe)  
Unterhaut

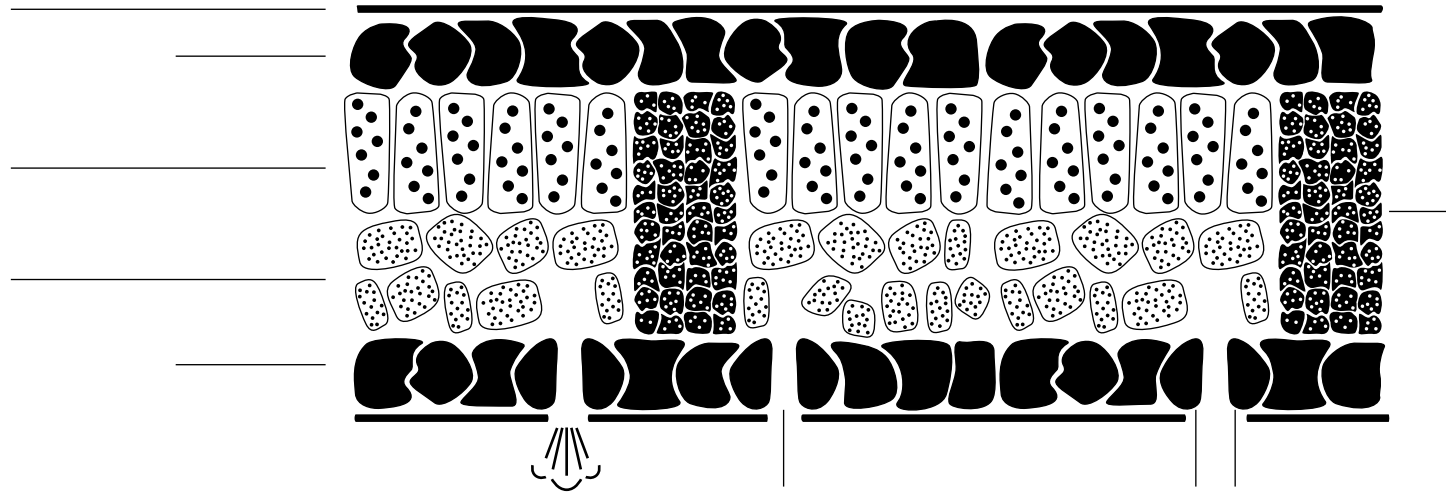
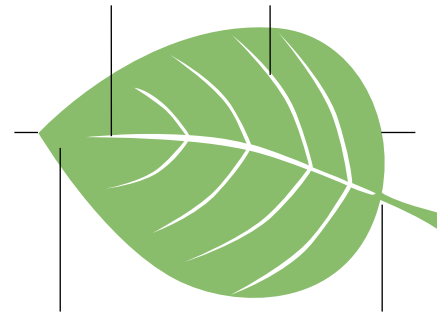


Grafik: Andreas Wendt  
www.mediendesignpaedagogik.de  
Zur freien Verwendung!

Quelle: wikipedia/Blatt (Pflanze)  
Erstellt mit: Adobe InDesign  
Schriften von Google Fonts: Lato und Anton

# Das Laubblatt

Das Blatt ist ...



Grafik: Andreas Wendt  
www.mediendesignpaedagogik.de  
Zur freien Verwendung!

Quelle: wikipedia/Blatt (Pflanze)  
Erstellt mit: Adobe InDesign  
Schriften von Google Fonts: Lato und Anton