

PROBLEM WELTRAUMSCHROTT

warum wir in 100 Jahren vielleicht nicht mehr ins Weltall reisen können

Wie schnell?
50 000 km/h

die Energie einer explodierenden Handgranate



Welche Folgen?

durch Kollisionen werden Satelliten beschädigt, die wiederum weitere Fragmente verursachen, es kommt zu befürchteten **KETTENREAKTIONEN**

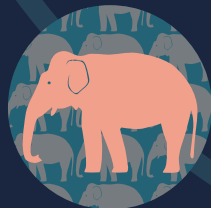
290
zu erwartende Kollisionen



Wie schwer?

7 500 Tonnen

das Gewicht von mehr als 1000 erwachsenen Elefanten



Wie viele Teile?

29 000

Ø > 10cm

750 000

Ø 1 - 10 cm

166 000 000

Ø 1 mm - 10 cm

22 000

werden überwacht

